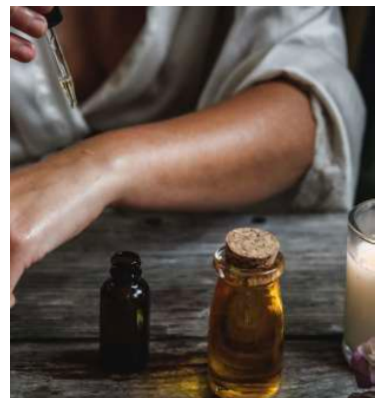
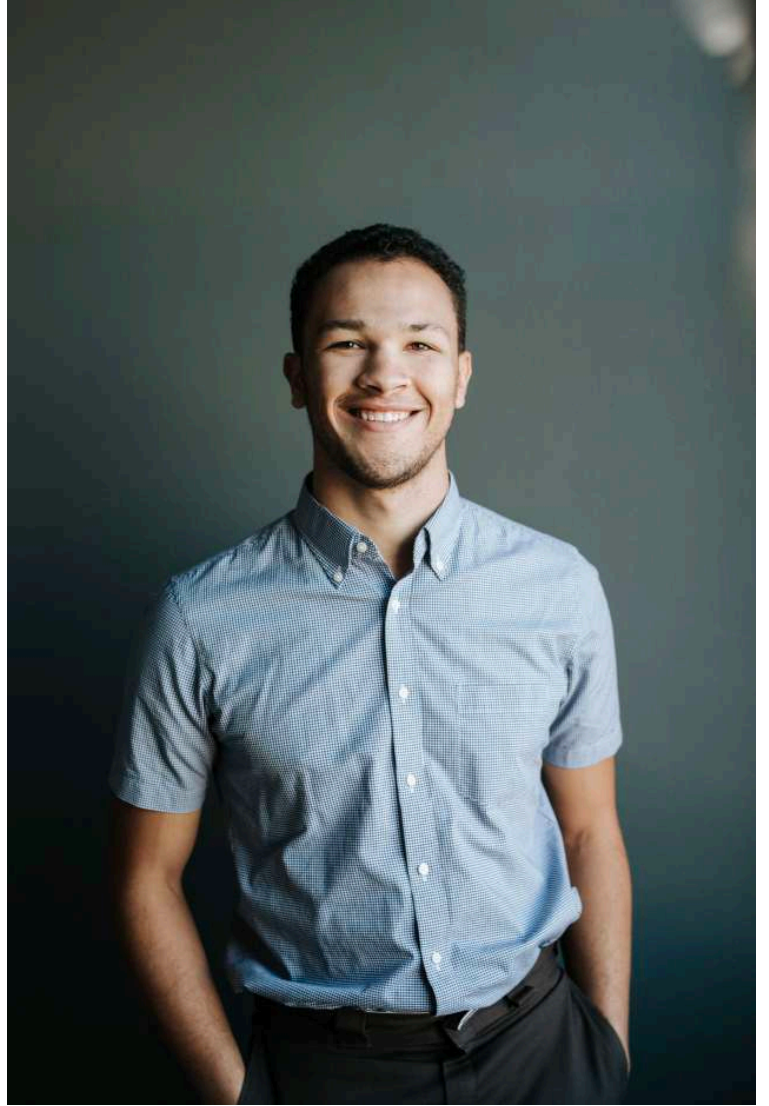
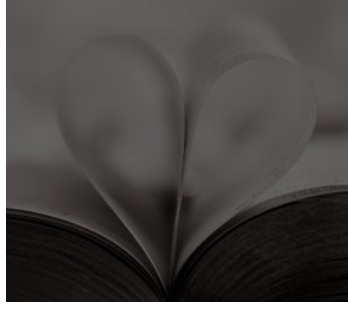


Las **8 áreas** para cambiar el paradigma laboral de tu empresa

Y CONVERTIRLA EN UN ESPACIO GOODWORKING

**ELEVANDO LOS ESTÁNDARES DE LOS
PROFESIONALES EN EL CAMINO DEL
EQUILIBRIO LABORAL y VITAL**





Una visión del mundo actual, un renovado panorama llamado Goodworking.

El mayor equilibrio, en las vidas y el trabajo de nuestros profesionales, comienza por valorar por igual todo lo que es importante para la realización del ser humano. Esto se consigue a través de una transición de mentalidad, atendiendo los aspectos personales, familiares y profesionales de manera global y sistémica.

Cuando hablamos hoy en día de las empresas en el S.XXI, hablamos de ECONOMÍA con mayúsculas. Economía que se centra en el bienestar real de las personas, de sus hogares, de las familias, de las ciudades, de los países (la casa de muchas personas) y del mundo (la casa de todas las personas); y en la que los individuos son colaboradores proactivos y comprometidos con su trabajo, teniendo un papel relevante como motores de cambio hacia una Sociedad mejor.

La apertura mental de las empresas e instituciones es del todo fundamental en la consecución del salto hacia este nuevo mundo, y que sea un éxito para cuantos más Seres Humanos mejor, consiguiendo vivir con mayor plenitud y equilibrio en nuestras vidas.

**Dar el 100% de valor
a cada área de las
empresas del S.XXI**



ALL WIN.

Es momento de adaptarse a la 4ta Revolución Industrial – World Economic Fórum

La mentalidad Goodworking es uno de los puentes de acceso para impulsar a “los empleados” como seres humanos profesionales en la llamada “4a Revolución Industrial.” La evolución de la educación que se trabaja en Goodworking School está alineada con el trabajo del **World Economic Fórum en relación a la Formación de las personas.** La Educación 4.0._ PEOPLE

“Las oportunidades económicas y sociales de la cuarta revolución industrial dependen de una mayor integración y asociación entre empleadores y proveedores de educación, con el apoyo del gobierno y la sociedad civil. El trabajo ya no debería ser el destino una vez “terminada” la educación, sino que debería ser la continuación de un proceso de aprendizaje permanente.”

Al trabajar en colaboración para inculcar el deseo de un aprendizaje permanente en una etapa temprana de la vida, haremos una contribución significativa hacia un crecimiento más sostenible, inclusivo y equitativo y un mejor bienestar a escala global.”

WEF, Educación 4.0_ PEOPLE



¿Cómo se consigue?

SENSIBILIZANDO Y DIVULGANDO NUEVAS HERRAMIENTAS DE APRENDIZAJE

Sumando el máximo bienestar para cada individuo, y transitando juntos/as por un camino hacia la máxima coherencia, armonía y rentabilidad, respetando a su vez la diversidad en cuanto a los niveles de asimilación y puesta en práctica de nuevos conocimientos, pues somos humanos y estamos en diferentes niveles de evolución en cuanto a determinadas materias relevantes.

Es el momento de trabajar con los conceptos y prácticas de la eficiencia y el equilibrio en todas las áreas fundamentales e interrelacionadas que componen la vida de cada persona/ trabajador, y crear en la organización una visión sistémica*,

haciendo que su trabajo, su faceta profesional y su vida personal mejoren notablemente; elevando sus estándares de cono cimiento de manera práctica y amena, enriqueciéndose personalmente y, por ende, enriqueciendo directamente (y no indirectamente, como se pensaba antes) a la Empresa donde trabajan, enriqueciendo a nuestra Sociedad y enriqueciendo la manera en la que nos relacionamos en y con el Mundo. Ganamos todos.

Esta evolución de las empresas e instituciones, también está encaminada a alcanzar el horizonte propuesto en la Agenda 2030 de los ODS (Objetivos de Desarrollo Sostenible de las Naciones Unidas) para transformar nuestro Mundo.

**La visión sistémica es el modo de análisis que busca comprender el funcionamiento del conjunto de los componentes como un todo y, por lo tanto, al individuo como parte del sistema al que pertenece y con el que está en continua interrelación.*



A continuación vas a descubrir cuáles son las 8 áreas que toda empresa debe tener en cuenta para lograr esta evolución personal y de equipo.

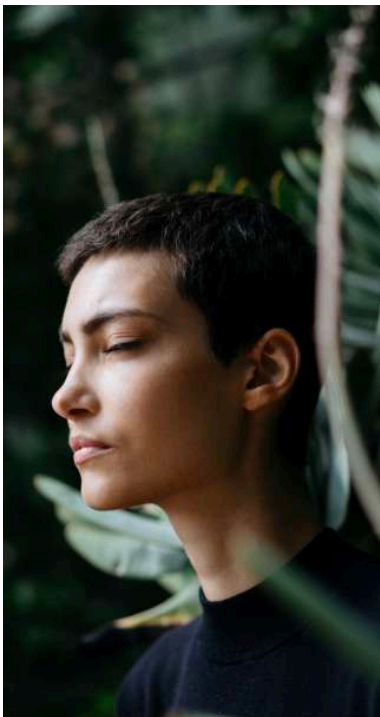
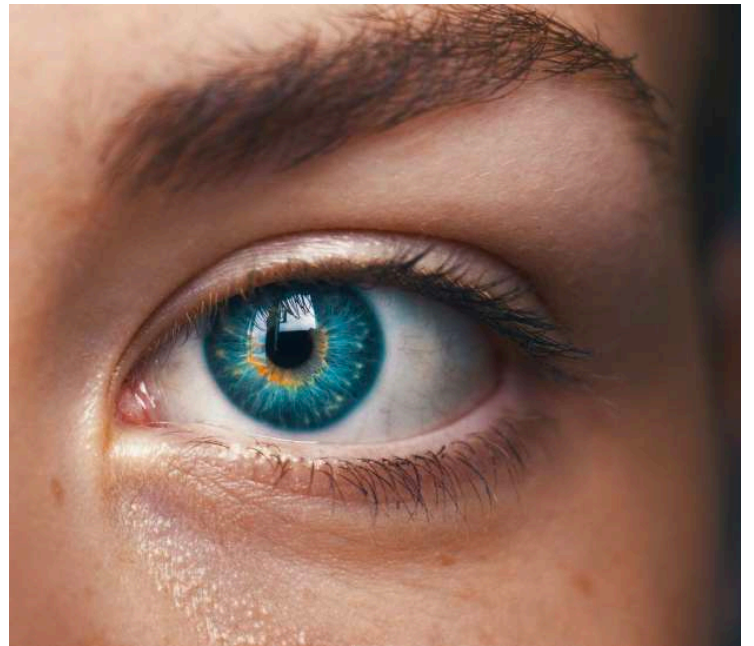
La elección del término "conciencias" para designar a cada área, se ha dado para representar que estas facetas realizan un trabajo en el interior de cada persona, y este produce una transformación desde el individuo hacia el colectivo.



¿Qué encontrarás más adelante?

Un resumen de las 8 áreas:

- 01.** Conciencia de la **Inteligencia ejecutiva integrada**
Palabras clave: estar en presencia, gestionar y liderar, autogestión y autoliderazgo.
- 02.** Conciencia de la **Autoestima, la asertividad y las inteligencias múltiples**
Palabras clave: una sana libertad individual.
- 03.** Conciencia de la **Visión, misión y valores de empresa** con herramientas Goodworking
Palabras clave: coherencia y compromiso.
- 04.** Conciencia de la **Empatía y la gestión del tiempo**, estilo Goodworking
Palabras clave: entendimiento.
- 05.** Conciencia Goodworking del **Éxito en la vida, y el éxito en los negocios**
Palabras clave: autoconocimiento, máxima productividad y armonía empresarial.
- 06.** Conciencia de la **Comunicación, la conciliación; la parentalidad** Goodworking
Palabras clave: monólogo interior, honestidad y responsabilidad personal, equilibrar el amor y el valor.
- 07.** Conciencia del **Mejor escenario de ti mismo**
Palabras clave: sentir y pensar bien.
- 08.** Conciencia de las **Energías renovables y eficiencia energética en los bienes de equipo**, estilo Goodworking
Palabras clave: evolución energética, think global, act local.





ÁREA

01

INTELIGENCIA EJECUTIVA INTEGRADA.

¿Qué es la Inteligencia Ejecutiva y por qué es beneficiosa?

La Inteligencia ejecutiva es el conjunto de funciones cognitivas que nos permiten llevar proyectos adelante con determinación. Es la inteligencia que nos hace humanos, y que nos ayuda a gestionar nuestros recursos personales en el camino de cumplir nuestras metas internas, que más tarde se manifiestan en nuestros resultados externos.

Entender cómo funciona nuestro cerebro cuando nos proponemos alcanzar un objetivo y sistematizar este proceso para poderlo transmitir, nos ha permitido trasladarlo a las organizaciones.

Si somos personas con inteligencia humana, ¿Por qué seguir trabajando como si fuéramos máquinas?



Desarrollar esta área en mi empresa... ¿Cómo?

- **Entendiendo cuáles son las funciones ejecutivas** que debemos integrar en nuestro día a día.
- **Analizando la Salud Organizacional** de mi empresa de forma holística, integral, global. Todo está interrelacionado.
- **Desarrollando e implementando procesos en la organización que permitan tomar decisiones más conscientes**, aprendiendo a aplicar pautas sencillas provenientes de nuevos campos del saber como la Neurociencia y la Ciencia Sistémica.
- **Formando a tu equipo, en profundidad**, en estas habilidades básicas e imprescindibles en el S.XXI.

EJEMPLO PRÁCTICO:

Se aplicó esta metodología en una cadena hotelera de Hostels, con sucursales en diversas ciudades del país. En primer lugar se aplicó en uno de los hostales y, gracias al éxito obtenido en menos de tres meses, se decidió replicarla en todos los demás equipos de las diferentes unidades.

¿Cuál es el resultado?

- ✓ Se consigue un cambio visible en menos de tres meses.
- ✓ Todos los miembros de sus equipos comienzan a ejercer un mayor liderazgo personal, en su rol profesional y en propias vidas.



El equipo de la empresa adquiere:

- ✓ Claves de Inteligencia Ejecutiva, hasta ahora desconocidas en la organización, que les permiten agilizar todos sus procesos.
- ✓ La empresa desecha prácticas que le impiden evolucionar y mejorar en sus procesos de trabajo.
- ✓ Se modifica la predisposición de los empleados ante los nuevos retos, gracias a la incorporación de prácticas de “mini momentos” de mindfulness, respiración consciente, y sutiles ejercicios posturales de “yoga fácil” .
- ✓ Mejora el comportamiento ante las peticiones de sus clientes, así como las demás interacciones con todos los agentes implicados en el negocio, transformando las pautas automáticas que lastran del pasado, de repetición y falta de eficacia (reactivas), por las de respuesta meditada y ágil, de todos los empleados, ante cualquier estímulo (reflexivas).
- ✓ Crecen como personas, y como profesionales.

¿Por qué funciona?

- ✓ Al cambiar a un enfoque estratégico basado en las 12 funciones ejecutivas más importantes, mejora la planificación, gestión, toma de decisiones, organización y adaptabilidad a los cambios.
- ✓ Se adquiere el sentido de que “todas las áreas que te presentamos en Goodworking, son importantes para la evolución profesional, como individuos y como organizaciones de este nuevo siglo XXI ”, y que, cuando todas las partes de la organización pertenecen por igual y se les da el valor correspondiente según implicación y relevancia, la organización funciona de manera verdaderamente eficiente y, al expandirse y hacer consciente de ello a toda la empresa, se crea un mejor clima emocional general.



ÁREA 02

CONCIENCIA DE LA AUTOESTIMA, LA ASERTIVIDAD Y LAS INTELIGENCIAS MÚLTIPLES.

¿Cómo sumamos más?

El Valor que da una empresa al mundo es la unión de la calidad de las personas que componen el negocio, ya que ellas son las capaces de hacerlo prosperar de manera auténtica, sólida y orgánica.

Por lo tanto, cada persona del equipo debe desarrollar en sí misma una fuerte autoestima, conocer para qué es útil y, tener la capacidad de saber comunicar asertivamente para el beneficio común de la empresa. Cuando se dan todas estas situaciones, es cuando sucede la magia de estar equilibrados, y funcionar como un equipo fuerte y cohesionado.

Cada una de las personas que componen el equipo de trabajo tiene que conocer las cualidades y habilidades que le hacen único y complementan al resto.



Desarrollar esta área en mi empresa... ¿Cómo?

- **Primero identificando el gran don para lo que cada uno es realmente útil.** Reconociendo a cada miembro del equipo por su función y por el valor que aporta al grupo. ¡Ponlo por escrito!
- **Aprendiendo el nombre de todas las personas** con las que trabajas, les hará sentir importantes.
- **Mirando a los ojos** cuando estés comunicándote con ellos, se sentirán reconocidos.
- **Implementando procesos de feedback 360º** que permitan conocer mejor a las personas de la organización, tanto en lo personal como en lo laboral, nos dará pistas para mejorar el rendimiento.
- **Reconociendo un buen trabajo** tanto con palabras como con incentivos. Es parte de la motivación de las personas y ayuda a seguir evolucionando profesionalmente.
- **Formando a tu equipo, en profundidad,** en estas nuevas habilidades básicas e imprescindibles en el S.XXI.

EJEMPLOS PRÁCTICOS:

Los casos de éxito suceden con pequeños cambios...Así suceden a medida que vais transformando el Mindset, de todos y cada uno de los miembros de una empresa, de manera que cambia la percepción que tienen sobre ellos mismos, sus compañeros y de todas las cosas, desde las más pequeñas a las más relevantes, como que:



- ✓ Una secretaria no es una simple recepcionista de llamadas, sino la persona encargada de que la comunicación pueda fluir dentro de la empresa.
- ✓ Un repartidor no es tan solo el que trae o recoge los paquetes, sino la persona que hace que la logística y los productos, puedan satisfacer a tus clientes. Y ser un 10 en el servicio que ofrecemos.
- ✓ Las personas, cuando son reconocidas por su función y el valor que aportan, no sólo se sienten mejor consigo mismas sino que desarrollan muchísimo mejor su trabajo.

¿Cuál es el resultado?

- ✓ Obtenemos como resultados inmediatos de mayor armonía en el grupo, haciendo que todo el mundo se sienta mejor.
- ✓ Los individuos se ven como responsables de su propia autoestima y del resultado final obtenido por el conjunto de la empresa, por lo tanto, cada miembro del equipo consigue crecer y enriquecerse de manera continua profesionalmente.
- ✓ Mejora la eficiencia de las personas y la productividad de la empresa.
- ✓ Aumenta además el sentido de pertenencia al trabajo, esto quiere decir sentirse verdaderamente parte del equipo, que

uno cuenta y es pieza importante en el propósito de la organización, del servicio que se le hace a la sociedad a través de ese trabajo. Significa que todos los miembros del equipo, sienten y actúan de forma muy comprometida en el lugar donde trabaja, que siente un sí interno, para crecer y continuar perteneciendo en ese trabajo, porque como empleado, o colaborador, se le valora y está feliz de trabajar allí.

¿Por qué funciona?

Cuando cada persona de vuestros equipos desarrolla en sí misma una fuerte autoestima, asertividad y cada miembro del equipo es bien reconocido por su función única, y por el valor que aporta al grupo, esto hace que el equipo crezca y se enriquezca.

Mejora el autoconcepto de sí mismos, y este sentimiento, se expande a la empresa.



¡Aplicalo en tu empresa!

Aparece por sorpresa en la sala donde se encuentra el equipo, felicitándoles el día y dándoles unas palabras de agradecimiento porque gracias a ellos la empresa próspera día a día.

Después, pon una canción divertida para celebrar juntos el éxito y que se convierta esa en vuestra canción de equipo. Utiliza esa canción siempre que quieras cohesionar y elevar la energía del grupo o celebrar los éxitos. Esto creará una conexión e impronta emocional y de enfoque del grupo en el éxito.



ÁREA

03

MISIÓN, VISIÓN Y VALORES GOODWORKING

¿Tu empresa es única?

Una identidad de marca efectiva contribuye a construir la lealtad y la confianza, tanto de los trabajadores como de los clientes. Los valores son la única forma de establecer una conexión entre humanos y empresas.

Asegúrate de que todos conocen y encarnan, el lema y la misión de la empresa, eso les dará significado a lo que hacen, una dirección clara y sentido de un propósito común e inspirador. No hay mejor representación de la empresa que las personas que trabajan en ella. Cuida este aspecto.

Debemos ver la identidad organizacional, no como un texto que se imprime y se coloca en las paredes de las oficinas, sino como la estrella polar que guía el barco entero para que todo el equipo reme en la misma dirección.



Desarrollar esta área en mi empresa... ¿Cómo?

- **Reformulando los valores de la empresa** y además, encaminarlos hacia valores imperantes en la actualidad para el bien común. (Incorporando técnicas de Programación Neurolingüística)
- **Asociando los valores para que estén en consonancia con los ODS** que seleccionaste previamente. (Objetivos de desarrollo Sostenible de las Naciones Unidas, Agenda 2030)
- **Diseñando una identidad de marca o branding** que represente tanto visual como conceptualmente dichos valores. (En caso de necesitar una actualización de la misma)
- **Estableciendo acciones prácticas** para que todo el equipo de trabajo sea coherente con estos valores.
- **Asegurándose de que el diseño web y canales digitales representan la actual identidad de marca.**
- **Formando a tu equipo en profundidad**, en estas habilidades básicas e imprescindibles en el S.XXI.

EJEMPLO PRÁCTICO:

En 2019 acompañamos en este proceso a una empresa dedicada al diseño ético y sostenible en una comunidad textil africana en Guinea Bissau financiada por fondos de la Unión Europea en África.

Es increíble el impacto que esto puede tener. Durante 3 meses se llevaron a cabo diferentes prácticas para que la marca fuera coherente con sus valores.

¿Cuál es el resultado?

- ✓ La organización aumenta su valor de marca y su autenticidad, lo que impacta positivamente en el mercado.
- ✓ La marca se hace más visible para sus consumidores y se diferencia de las demás empresas del sector.
- ✓ Los líderes de equipo afirman que mejora la comunicación y asertividad entre el equipo de trabajo.
- ✓ Se reducen los conflictos internos pequeños en un corto plazo.
- ✓ Se reporta un aumento en las ventas y en los beneficios económicos.

¿Por qué funciona?

Este cambio de paradigma alineado con las nuevas demandas sociales, aumenta la coherencia en las decisiones de la empresa, y en la cohesión del equipo de trabajo.



¡Aplicalo en tu empresa!

Cada persona del equipo deberá escribir una cualidad que le gustaría que tuviera su empresa actual. Posteriormente se pondrán en común explicando por qué se ha elegido esa opción y finalmente se comentará la manera en que pueda ser viable que la empresa actual cumpla con esas cualidades. Además se planteará la posibilidad de abrir las vías para que la empresa representase todas estas cualidades para la mayor satisfacción y beneficio de todos los integrantes de la misma.



ÁREA

04

GESTIÓN DEL TIEMPO Y EMPATÍA GOODWORKING

¿Cómo podemos organizar nuestro tiempo mejor, siendo tan diferentes?

Hasta ahora la gestión y coordinación del tiempo se basaba en técnicas, diagramas y uso de ciertas tecnologías. Esto estaría muy bien si cada uno de nosotros viviéramos solos en una isla. Pero los verdaderos retos en las organizaciones son: Coordinar nuestro tiempo con el de los demás con respeto y adquirir consciencia de la importancia del tiempo para cada persona.

¿De qué serviría terminar un trabajo en menos de una hora si perdemos 3 días para trasladarlo a otro departamento?

Si queremos coordinarnos para ser más eficientes, empecemos por la empatía, la escucha y el respeto a nuestras diferencias individuales.

La empatía es la herramienta definitiva para desarrollar, emocional y afectivamente, las relaciones humanas, y por ende, nuestros trabajos, nuestras sociedades y organizaciones.



Desarrollar esta área en mi empresa... ¿Cómo?

- **Incorporando la Escucha Goodworking.** Que se divide en tres apartados muy sencillos: autoconocimiento, autocontrol y automotivación. (Incluye técnicas de respiración consciente.)
- **Valorando y reconociendo.** La empatía está basada en el reconocimiento del otro como similar, a la vez que nos sabemos diferentes y únicos en la interacción de unos con otros. (Entender las diferentes personalidades y estados de ser únicos.)
- **Incorporando la empatía.** Es decir, desarrollar la capacidad de percibir los sentimientos, pensamientos y emociones de los demás.
- **Haciendo equipo:** al trabajar sobre la escucha y empatía integraremos una forma efectiva de gestión y coordinación del tiempo, teniendo a todos los integrantes del equipo en cuenta.
- **Formando a tu equipo, en profundidad,** en estas habilidades básicas e imprescindibles en el S.XXI.

EJEMPLO PRÁCTICO:

Todas las Directivas, de los diferentes departamentos de una empresa especializada en innovación y tecnología recibieron esta formación con el objetivo de mejorar la escucha y la empatía.



¿Cuál es el resultado?

Una vez integrado el conocimiento, los participantes reportan que:

- ✓ Aumenta la productividad y se reducen los “cuellos de botella” gracias a una mejor comunicación.
- ✓ Se adaptan los tempos y se genera tiempo extra para dedicar a otras tareas o incluso a una renovada asignación como “tiempo libre”, que sugieren algunos Directores/as para estos casos, y que antes se perdía en tiempos de espera, presión y frustración del equipo.
- ✓ Mejoran sus habilidades de negociación; teniendo en cuenta a todas las partes implicadas, la cohesión, y la motivación del equipo.
- ✓ Encuentran un significado mayor a lo que hacen, redescubriendo el valor de su trabajo y el de sus compañeros en la empresa, como un todo.
- ✓ Se adquiere un elevado entendimiento grupal, y un ambiente idóneo y más rico para el trabajo en equipo.

¿Por qué funciona?

- ✓ Porque cada trabajador, tras esta profundización en la escucha y en la personalidad, de uno mismo y los demás, adquiere un mayor nivel de comprensión sobre la labor que realiza cada uno y de la riqueza que existe cuando todos los procesos realizados por cada parte del equipo, son valorados y respetados por sus aportaciones únicas.
- ✓ Porque es más fácil tomar decisiones y hacer mejoras, para transformar un proyecto o una tarea en concreto, así como localizar los ritmos de trabajo incompatibles entre los diversos trabajadores, o en las distintas partes del proceso entre los departamentos, y adaptarlos a una realidad que satisface a todos.



ÁREA

05

ÉXITO EN LA VIDA, ÉXITO EN LOS NEGOCIOS

¿Entiendes cómo funciona tu mente y la realidad que te rodea?

Son muchas las empresas que ya han optado por trabajar en la “Felicidad” y la “Satisfacción” de sus equipos como “Valores” principales generadores de Éxito. Pero para conseguirlo hay que desarrollar un autoconocimiento profundo y obtener una mirada sistémica y holística de las situaciones que experimentamos en nuestra vida y por ende, en nuestras empresas y proyectos, con las que se facilita enormemente la labor profesional en la empresa.

Imagina que tú y todos en tu equipo, pudierais realmente comprender cómo funciona la naturaleza de la realidad que vivís...y cómo mejorarla. ¿Cómo de lejos podríais llegar?



Desarrollar esta área en mi empresa... ¿Cómo?

- **Indagando y comprendiendo en profundidad nuevos conceptos y principios**, entre ellos, muchas de las diferentes “leyes” ,universales y naturales, basadas en la más moderna Neurociencia (Relaciones) , y en otras ciencias contemporáneas que recogen el legado del Pensamiento Sistémico (Vínculos).
- Dentro de este extenso campo del conocimiento, encontrarás una gran cantidad de **dinámicas y aplicaciones concretas** que puedes llevar a cabo, y que ocupan campos de experimentación y práctica, **desde lo más pequeño y personal, hasta lo más grande y grupal** de nuestras vidas.
- Entre éstas, están los diferentes **Mapas de las Relaciones y Dinámicas de los Vínculos**. Por supuesto, lo ideal es contar con un equipo de formación como el de GOODWORKING SCHOOL, que te guíe y oriente para implementarlas.
- **Formando a tu equipo, en profundidad**, en estas habilidades básicas e imprescindibles en el S.XXI.

EJEMPLO PRÁCTICO:

A lo largo de la pandemia estuvimos trabajando y aplicando los contenidos de esta área en un Proyecto Cooperativo de Educación, durante 4 meses, a nivel personal y colectivo, online, simultáneamente.



Por ello se llevaron a cabo conferencias y talleres de “Conocimiento de los diversos mapas de la realidad que ayudan a situarse a las personas y a cambiar las realidades que no les gustan, por otras que sí les favorecen, además de seguir adquiriendo cada vez, más y más, herramientas de conciencia que les acercan más a una mirada sistémica, de sí mismos y de sus relaciones y vínculos, con los otros, en el trabajo y en sus vidas.

Se incidió en una primera fase, en la mejora de la gestión del estrés con la formación de esta área apoyada con técnicas de Meditación, Mindfulness y Yoga, con atención individual en algunos casos más preocupantes de algunos trabajadores a nivel Terapéutico.

Los problemas presentados eran:

- ✓ Miedos al futuro a nivel personal y laboral.
- ✓ Bloqueo o aturdimiento para realizar la actividad laboral.
- ✓ Mala gestión del estrés (externo/interno), por desconocimiento de los trabajadores, que creaba conflictos entre ellos.



¿Cuál es el resultado?

- ✓ Volver en menos de dos meses a reactivar su actividad laboral adecuándose al momento tan “especial” que hemos atravesado, a través del trabajo online y nuevas formas de organización antes no contempladas.
- ✓ Resolución de problemas internos personales de estrés, debido al miedo y a la falta de herramientas para gestionarlo.
- ✓ Reordenación sistémica de la empresa, entendimiento interno, y comprensión del sentido de la situación externa y cómo afecta.
- ✓ Mejora del clima laboral y las relaciones personales y colectivas.

¿Por qué funciona?

La superación de miedo, y la adquisición de nuevas herramientas y su aplicación inmediata, permite a todos los miembros del equipo de la empresa una pronta recuperación y una puesta a punto, para comenzar esta nueva etapa que presenta nuevos retos e incertidumbre, sintiéndose más fortalecidos y apoyados por la organización, que invierte su mayor bienestar.



Al “comprender” la realidad de una manera más profunda, y tener nuevos recursos para mejorar el mundo interno de los miembros de la organización, ésta, recupera y mejora enormemente la productividad, su eficiencia y los estados de ánimo de los trabajadores en conseguir una mayor integración, y remontada en el éxito de los equipos.

¡Aplicalo en tu empresa!

Busca un momento cada día para preguntarle desde la sinceridad a alguno/a de tus compañeras/os o empleados/as cómo está, cómo se encuentra, si hay algo que necesite para estar mejor. Reconoce su esfuerzo, actitud o resultados.

Somos humanos, sentimos y nos gusta ser reconocidos y formar parte.

Ah! Y por supuesto, cada día pregúntate a ti mismo/a, cómo estoy, cómo me siento, qué necesitaría para estar mejor.

Reconóctete por tu actitud, logros y éxitos.

La eficiencia y el bienestar van de la mano.

El equilibrio emocional es un valor de éxito.

Cuidate y cuida de los tuyos!!



ÁREA 06

CONCIENCIA DE LA COMUNICACIÓN, LA CONCILIACIÓN; LA PARENTALIDAD GOODWORKING.

Más relajados, más tenidos en cuenta, más comprometidos y más eficientes. Todo en uno.

En las empresas de hoy está irrumpiendo la tendencia de la reducción o mayor flexibilidad de las horas de trabajo, y en todas nos encontramos con un factor común:

Hay un gran interés, pero a su vez, una gran dificultad en cómo poder distribuir las horas laborales, para que las horas dedicadas a los cuidados, el autocuidado, la parentalidad, el cuidado social y al disfrute, también encuentren su lugar en el calendario semanal.

La propuesta Goodworking está siendo la de variar los horarios de trabajo, adaptándose en gran medida a los estilos de vida de los trabajadores considerados de gran repercusión en la empresa. Comenzar por estos roles, e implementarlo en fases, en todos los demás trabajadores.



Desarrollar esta área en mi empresa... ¿Cómo?

- **Valorando un planteamiento diferente de la jornada laboral.** Como puede ser la jornada laboral de 4 días ó de 32 horas u otros recursos creativos para distribuir los horarios de trabajo de manera más flexible y actual.
- **Trabajar sobre la piedra angular de la confianza,** que incluye un compromiso y un “contrato psicológico”, para ello se requiere una mentalización y preparación previa, reflexionar y exponer las opiniones de todos; para esto también, se requiere un compromiso personal y profesional para adaptarse al calendario de tareas de la empresa.
- **Que exista una comunicación fluida y honesta,** que permita la negociación, así como haber integrado habilidades de todas las áreas anteriores, y que consideramos en Goodworking básicas e imprescindibles para dar este salto cualitativo.
- **Formando a tu equipo, en profundidad,** en estas habilidades básicas e imprescindibles en el S.XXI.

EJEMPLO PRÁCTICO:

Como ejemplo, nos gustaría nombrar un despacho de auditores en el que hemos puesto en marcha un plan piloto. El punto de partida es que el colectivo se muestra maduro y comprometido.



- ✓ Se mantienen las 40 horas semanales.
- ✓ Se ha acordado modificar los horarios de entrada y salida a los puestos de trabajo para adecuarlos a los horarios escolares, así como a los horarios de profesionales que se encargan de personas de la tercera edad o con rasgos especiales.
- ✓ Se ha acordado recuperar las horas con teletrabajo.
- ✓ Se ha propuesto que cada profesional comparta el cumplimiento de sus tareas, con la intención de reducir las horas de trabajo manteniendo el mismo sueldo.
- ✓ Se ha establecido un periodo de prueba de seis meses.

¿Cuál es el resultado?

El equipo Goodworking está en contacto con distintos profesionales de la empresa y tras tres meses el feedback que hemos recibido es que los trabajadores sienten que su día a día es más fácil de gestionar, se sienten valorados y está aumentando la productividad. Hay un ambiente mucho más armónico y sano, que está repercutiendo en positivo en sus vidas privadas.

¿Por qué funciona?

Porque con esta visión en el punto de mira, se consigue poco a poco, que todos los profesionales que forman parte, se sientan importantes dentro de la organización, y sientan que las diferentes facetas de sus vidas son verdaderamente compatibles con el trabajo que realizan. Lo que aporta en plenitud a las vidas de las personas y un mayor compromiso a corto, medio y largo plazo con la empresa en donde trabajan.



¡Aplicalo en tu empresa!

Si quieres probar qué tal nivel de confianza hay entre las personas que forman tu empresa, tenemos una propuesta muy divertida: ¿Sabes qué es una “caída de confianza”?

Una persona se pone encima de una mesa o silla y después de preguntar a sus compañeros si están listos se tira hacia atrás, hacia los brazos del resto del equipo. Da mucho vértigo estar con los ojos cerrados y lanzarse. Y da mucho subidón sentir cómo caes en blando cual estrella de rock.



ÁREA 07

MEJOR ESCENARIO DE TI MISMO.

¿Cómo es la nueva versión de nosotros mismos? Y recuerda, que somos humanos.

¿Cómo nos gustaría vernos de aquí un año, tres años, cinco años, tras haber integrado en nosotros todo lo que hemos aprendido?

Explora nuevas posibilidades, nuevos escenarios en los que os podéis imaginar a vosotros mismos y a vuestra empresa, transformando situaciones y alcanzando nuevos retos.

¡Gracias a las CONCIENCIAS anteriores puedes llegar hasta este punto con un trabajo previo en el que has comprendido muchos, muchos, muchos *clicks*!



Desarrollar esta área en mi empresa... ¿Cómo?

Es relativamente fácil, siguiendo un buen planteamiento, estos son los pasos:

Recuerda...somos humanos, tenemos emociones.

- **Aprendiendo y enseñando al equipo, a pensar y sentir, de forma honesta; y a expresarlo** para no acumular energía negativa ni proyectarla a los colegas, compañeros/as , amigos/as o familiares.
- **Detectando**, con la ayuda de profesionales especializados, si tú o los miembros de tu equipo incorporáis **traumas** de impactos emocionales que os están atascando inconsciente o conscientemente.
- **Practicando**, junto con tus colegas, **técnicas que os permitan respetar y resetear vuestras emociones**, alcanzando mayores niveles de energía vital.
- **Identificando junto con tu equipo “el mejor escenario”** primero en el ámbito personal y luego grupal, creando un marco nuevo de referencia.
- **Formando a tu equipo, en profundidad**, en estas habilidades básicas e imprescindibles en el S.XXI.



EJEMPLO PRÁCTICO:

Es una pequeña empresa de Valencia que se dedica a organizar eventos culinarios para turistas.

- ✓ Fue un proceso desde el que, con un trabajo inicial de 3 horas “Crear el mejor escenario” con ejercicios prácticos, donde se pensó, reflexionó, y se dejaron aflorar las emociones que más se repetían y estancaban a los miembros del equipo. Tras estos momentos de calidad que se dedicaron para realizar estas prácticas, se redactó individualmente un documento escrito, que todos compartieron en el taller, del mejor escenario posible. (A nivel personal y empresarialmente).
- ✓ Luego se fue haciendo seguimiento y trabajando en detalle, observando los progresos a lo largo de los meses siguientes, donde profundizamos más aún, en el campo emocional de todas las personas del equipo, enseñándoles a realizar una mejor gestión emocional de sí mismos, que influyó notablemente en la mejora de su calidad de vida personal, y a nivel relacional con su equipo de trabajo, y con la realización de sus tareas.



¿Cuál es el resultado?

La empresa retoma su actividad, sorteando las dificultades del sector.

Mediante esta dinámica de “Crear el mejor escenario posible”, logra crear un nuevo proyecto de comida a domicilio, donde tiene mucho que ver la correcta gestión de sus propias emociones, (miedos, esperanza, confianza, seguridad...), así como fortalecer su ánimo y el entusiasmo por este nuevo proyecto.

¿Por qué funciona?

Porque los responsables de la empresa descubren que las barreras más grandes están adentro y no afuera, de ellos mismos; así pueden involucrarse de verdad y hacer cambios, desde la responsabilidad individual, utilizando las herramientas de gestión emocional y pensamiento positivo que les enseñamos.

¡Aplicalo en tu empresa!

Vamos a hacer un tablero de visión. En un tablero grande (sirve una pared o una pizarra) vamos a escribir ideas en post its que describan cómo sería que ahora un objetivo estuviera cumplido. Habría que escribir el qué y que emoción estaríamos sintiendo si ya fuera una realidad.

Ejemplos: “tener ya el equipo formado 100% - gratitud”, “haber lanzado el nuevo servicio – alegría!”



ÁREA 08

CONCIENCIA DE LAS ENERGÍAS RENOVABLES Y LA EFICIENCIA ENERGÉTICA EN LOS BIENES DE EQUIPO

**¿Acaso tu empresa no forma parte de este mundo también?
PIENSA GLOBAL, ACTÚA LOCAL.**

La disciplina número 8 sobre la “Conciencia de las Energías Renovables y Eficiencia Energética de los Bienes de Equipo” se focaliza en adquirir una visión y perspectiva desde la empresa ,a nivel grupal e individual, de la transición energética del reto que se nos presenta a cada ciudadano del mundo en la actualidad.

La misión, por consiguiente, se centra en establecer el nuevo sistema de valores que necesitamos para afrontar y convivir con dicha transición.

Situémonos en una ética y una conciencia ampliada, que piense en el bien común de la humanidad desde nuestros puestos de trabajo.



Desarrollar esta área en mi empresa... ¿Cómo?

- Estudiando y aprendiendo cuáles son los principios imprescindibles que nos guían para ser capaces de **respetar a la naturaleza y a las personas** como hasta ahora no hemos hecho.
- Identificando cuáles son las **soluciones a las demandas de la nueva realidad** actual que ya estamos listos para adoptar.
- **Aprovechando las innovaciones** del nuevo contexto ecológico y energético, que nos puedan traer más productividad y beneficio económico.
- **Implementando medidas** en nuestras empresas y sociedades que las hagan más igualitarias.
- **Desarrollando una base de cooperación** entre personas, instituciones y empresas, que transforme nuestra sociedad.
- **Formando a tu equipo, en profundidad**, en estas habilidades básicas e imprescindibles en el S.XXI.

EJEMPLO PRÁCTICO:

Algunas de las prácticas recomendadas a empresas, y que se pueden llevar a cabo con nuestro apoyo y de nuestros colaboradores:



- ✓ La descarbonización de la empresa mediante transporte compartido para sus empleados o electrificación de los vehículos, implantación de energía solar, etc.
- ✓ Crear espacios de trabajo saludables y sostenibles para uso de las personas de la organización, como rehabilitación de zonas en desuso como las azoteas, implementando vegetación natural y facilitando espacios solarium y el contacto con el aire fresco y las vistas relajantes al horizonte, para el uso de los empleados, que mejoran la calidad de vida de las personas en el trabajo.
- ✓ Consumo km 0: catering con productos locales y de temporada. “Think global, act local”.
- ✓ Implantación del teletrabajo desde casa para evitar emisiones de CO2 en los desplazamientos, suministro eléctrico, etc.

¿Cuál es el resultado?

- ✓ Mayor capacidad para atraer y retener talento, los nuevos profesionales así sienten que forman parte de algo importante y comprometido, que está ayudando a proteger y cuidar de nuestro entorno, nuestros hijos, nuestro planeta, y la salud de sus empleados.



- ✓ Mayor lealtad del cliente, credibilidad, valoración, e imagen de marca. Los consumidores cada vez escogen más los productos y servicios responsables con el entorno.

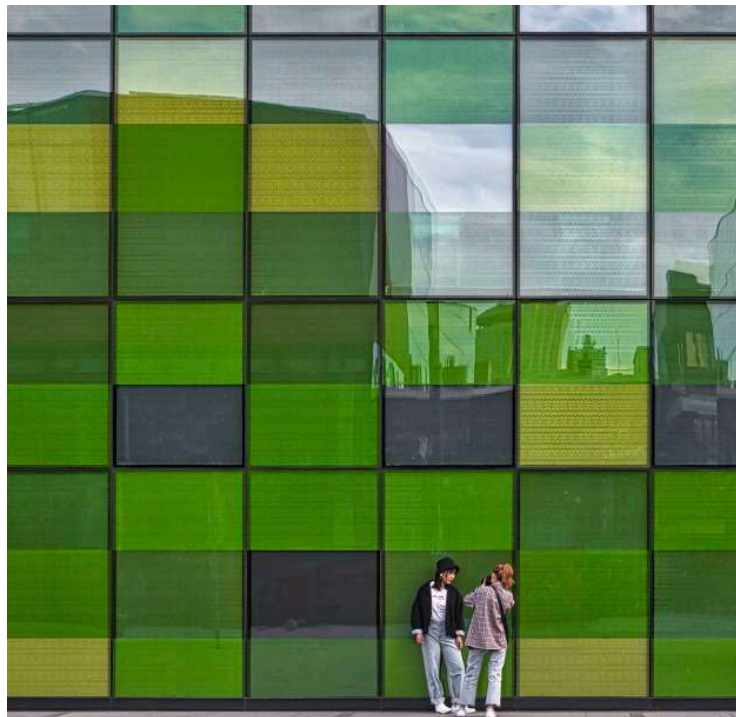
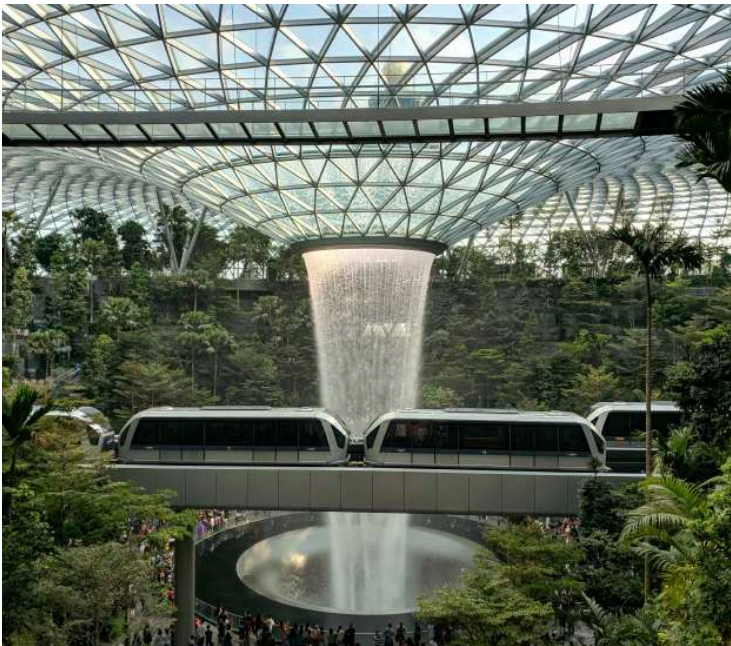
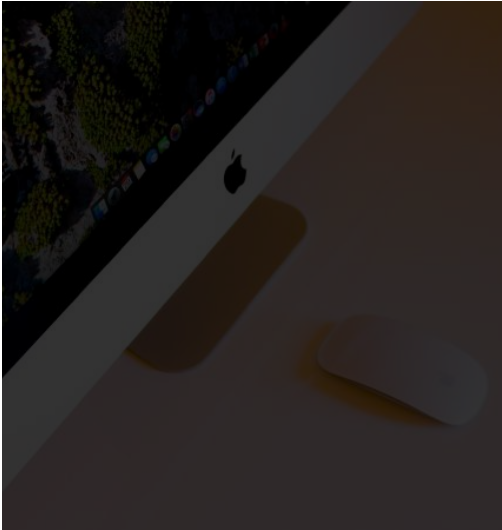
Cumplimiento de las leyes y reglamentos, no sólo por cumplir sino en muchos casos, por innovar y liderar la diferenciación sobre la competencia.

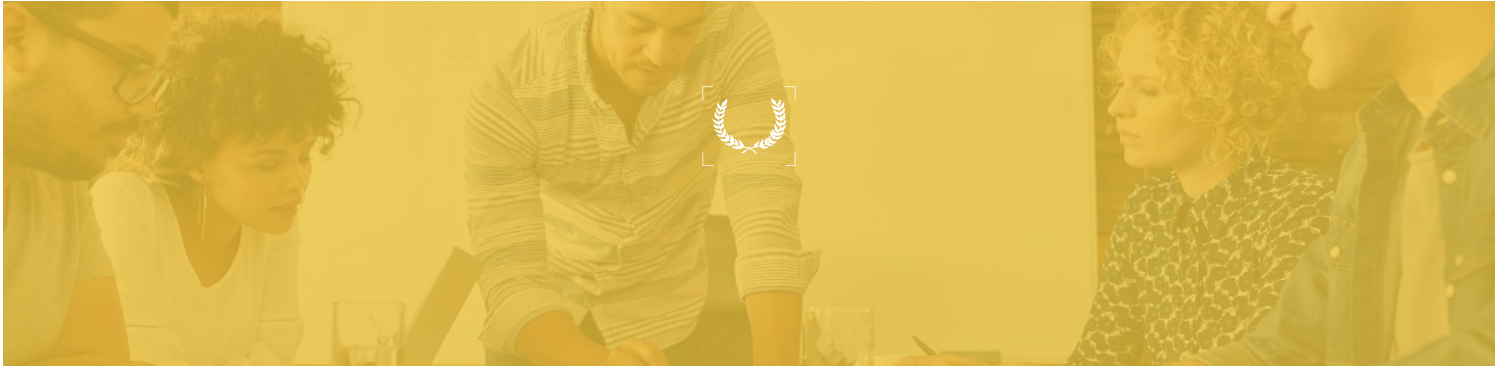
- ✓ Sostenibilidad del negocio a largo plazo. La empresa recibe apoyo de las comunidades y de la administración en lugar de ser vista como enemiga.

¿Por qué funciona?

Desde hace años numerosas empresas multinacionales siguen esta estrategia empresarial, creando raíces locales y asentándose en el impacto de sus acciones en las pequeñas comunidades para que su conjunto funcione.

En consecuencia, **son estas las empresas que superan la prueba del tiempo.**





¿Qué beneficios obtiene tanto la Organización, como las personas con estas 8 áreas?

El incremento de la mejora en la relación y los vínculos:

- ✔ Consigo mismos/as
- ✔ Con sus colegas de profesión, compañeros/as
- ✔ Con los bienes de equipo de la empresa
- ✔ Con los impactos de nuestras acciones sobre la empresa, nuestro entorno y el planeta

1 Gana cada miembro del equipo, mejorando la comprensión de sí mismo, su crecimiento y eficiencia personal.

2 Gana el equipo, mejora sus relaciones y vínculos interpersonales, mejora el “Software Humano” de tu Empresa. Obteniendo mayor eficiencia en la Organización.

3 Ganan Empresari_s y Directivas, puesto que los equipos aumentan conciencia del cuidado de los bienes de equipo, y de las personas, por lo tanto incrementa el respeto y la eficiencia en todo lo que compone su Organización.

4 Gana el contexto en el que nos desenvolvemos, y gana el planeta en que vivimos. (LOCAL + GLOBAL)



QUÉ ES GOODWORKING SCHOOL.

LA ESCUELA DISEÑADA PARA TU MAYOR BIEN Y EL DE TODOS/AS LOS QUE TE RODEAN

Goodworking School ha nacido y crece en el servicio a los Profesionales y las Organizaciones del S.XXI. En Goodworking School trabajamos con Consciencia, con un renovado estilo de vida en mayor equilibrio, propio de este Siglo XXI.

Goodworking School ofrece innovadores programas de formación complementaria que sirven para evolucionar más rápidamente, como individuos y como empresas.

El bienestar de una sociedad viene determinado por la suma del bienestar de los individuos que la componen. Esto es uno de los principios

del Movimiento de Líderes en esta transformación social y laboral, en la tendencia profesional “Goodworking”, que se demanda ahora.

Goodworking School es la Escuela, que imparte clases introductorias y de profundización en herramientas clave y eficaces, mediante las que conseguimos de manera ágil, accesible y rápida, la comprensión necesaria para transformarnos y traer a nuestras organizaciones un nuevo paradigma laboral, que mejora la calidad de vida de todos.

Nuestro objetivo es continuar creciendo, difundiendo a un



número cada vez mayor de empresas, instituciones y profesionales, las herramientas que permiten verdaderamente que el trabajo y los negocios evolucionen hacia negocios más equilibrados, negocios con corazón y eficientes, muy rentables y muy humanos. Este es nuestro propósito.

Goodworking School es una escuela sistémica, es decir, os ofrecemos una propuesta gradual, con el objetivo de que sea integrada el 100% de la propuesta Goodworking para realizar la transformación completa. Conferencias, masterClasses, monográficos extendidos de profundización de cada disciplina, inmersiones de equipos de trabajo en la naturaleza, programas de mayores niveles de comprensión, siempre In Crescendo de manera sistémica.

Y consultoría para directivas. Los guías y consultores de Goodworking School son valorados expertos en las diferentes áreas, en las que han fusionado su bagaje y su sabiduría con el mindset y prácticas complementarias Goodworking.

Acompañamos a las organizaciones durante un período determinado, según el tamaño y objetivos de cada organización, sensibilizando a todos los seres humanos que componen la organización, impactando cada área, transformando y equilibrando los procesos más relevantes. Les acompañamos en la transformación y adaptación de la cultura de la empresa a los nuevos tiempos, nutriéndola y enriqueciéndola, con Goodworking.



***Nos complace haberte
presentado a tu nueva
Escuela: Goodworking School.***

***Saber tu opinión es importante
para nosotros, y queremos
invitarte a que nos sigas aquí
en LinkedIn para explorar
sinergias y serviros en algún
momento.***

***Inscríbete en nuestra
Comunidad Educativa,
a través de insertar tu correo
de acceso a la web
www.goodworkingschool.com***

**Goodworking!
VAMOS JUNTOS;
Fdo: Equipo de
Goodworking School.**

*Marta Myou, Fundadora • María Gil, Directora Ejecutiva • Guías expertos
profesionales en cada una de las áreas, Juan Lajarín • Sandra Monsálvez •
Clara Viguer • Miriam Oliver • Roberto Jiménez • Cristina Martínez • Antoni Martínez •
Francisco Latorre • Bibliografía de la escuela Goodworking School • Equipo de
Marketing, Eduardo Martínez • Ericson Da Silva • María Melgarejo, Diseño de Ebook
© Copyright 2021 • Todos los derechos reservados • Valencia, España.*

**3^a SEMANA DE LA
RESPONSABILIDAD
SOCIAL GLOBAL**

18 a 21 octubre 2021



**RSC10.0 EFICIENCIA
ENERGÉTICA EN LOS SERES
HUMANOS DE LAS
EMPRESAS DEL SXXI**

GOODWORKING SCHOOL

Laboral

Si te ha gustado todo el contenido que has leído hasta ahora y quieres apoyarnos para que juntos llevemos adelante la visión Goodworking al mundo profesional, vota nuestra candidatura en el concurso Premio 3a. Semana RSC Global pinchando [aquí](#), gracias!!!



GOODWORKING SCHOOL

